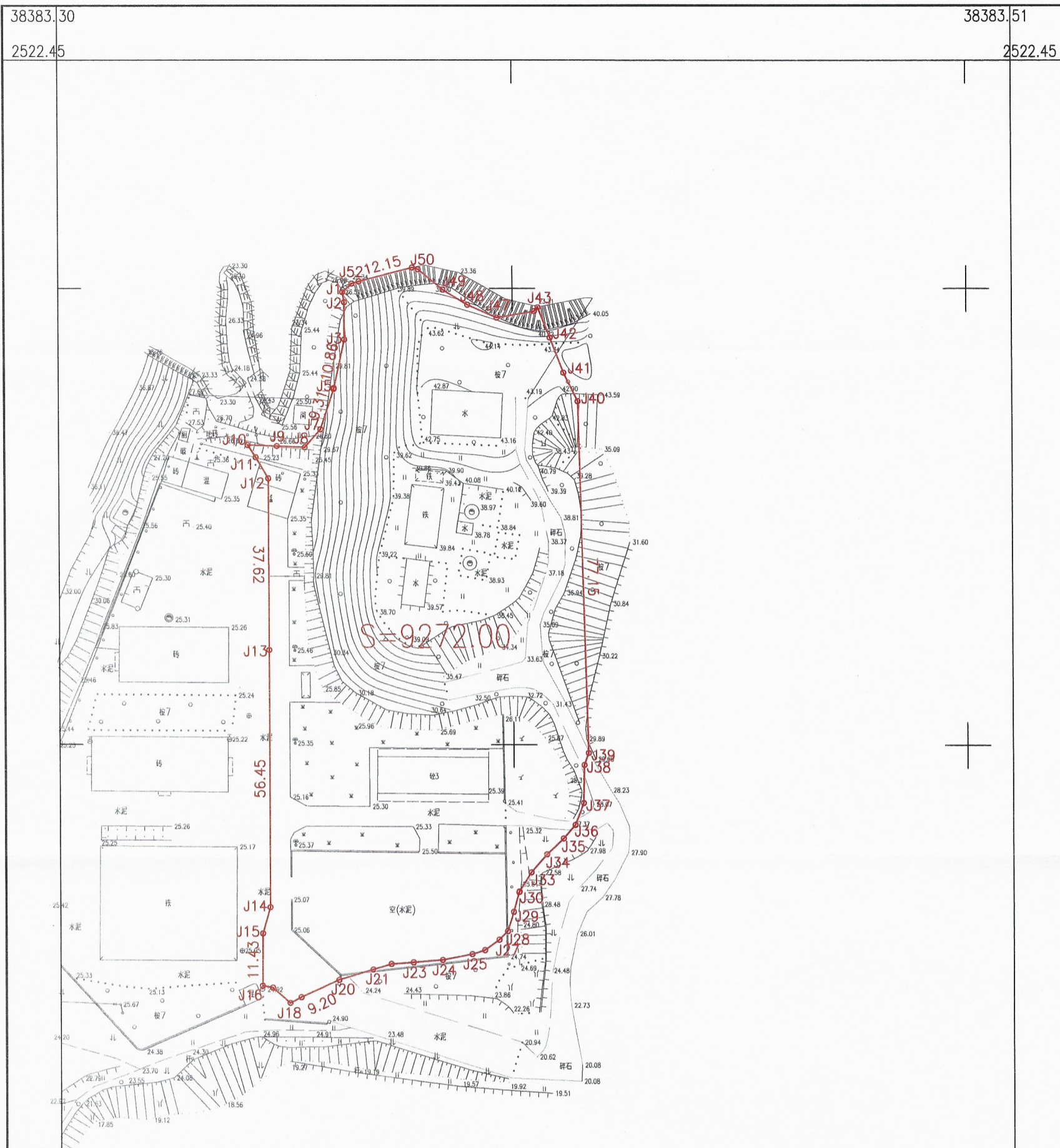


鹤山市2020年度第十三批次城镇建设用地图(LK304)

鹤山市龙口镇沙云村沙洞经济合作社



界址点坐标表				界址点坐标表			
点号	X	Y	边长	点号	X	Y	边长
J1	2522399.187	38383362.634	2.26	J20	2522248.339	38383361.306	7.82
J2	2522396.963	38383363.022	8.25	J21	2522250.601	38383368.796	4.19
J3	2522388.716	38383363.022	10.86	J22	2522251.820	38383372.806	4.89
J4	2522378.113	38383360.666	0.07	J23	2522252.168	38383377.686	6.47
J5	2522378.044	38383360.642	0.12	J24	2522252.690	38383384.136	6.64
J6	2522377.931	38383360.617	9.31	J25	2522253.962	38383390.656	2.92
J7	2522369.095	38383357.672	5.28	J26	2522254.832	38383393.446	3.87
J8	2522365.122	38383354.195	6.15	J27	2522257.095	38383396.586	2.63
J9	2522365.390	38383348.047	6.41	J28	2522258.954	38383398.450	4.45
J10	2522365.641	38383341.639	3.23	J29	2522263.189	38383399.802	4.52
J11	2522362.940	38383343.407	5.40	J30	2522267.541	38383401.022	0.16
J12	2522358.275	38383346.125	37.62	J31	2522267.673	38383401.105	0.04
J13	2522320.659	38383346.210	56.45	J32	2522267.715	38383401.116	4.93
J14	2522264.210	38383346.167	5.98	J33	2522271.893	38383403.726	5.31
J15	2522258.458	38383344.533	11.43	J34	2522275.897	38383407.216	5.05
J16	2522247.032	38383344.456	2.30	J35	2522279.379	38383410.876	3.96
J17	2522246.581	38383346.710	5.04	J36	2522282.375	38383413.459	5.11
J18	2522243.263	38383350.507	2.74	J37	2522287.130	38383415.332	8.36
J19	2522244.508	38383352.946	9.20	J38	2522295.486	38383415.502	2.84
J20	2522248.339	38383361.306		J39	2522298.155	38383416.477	

界址点坐标表			
点号	X	Y	边长
J39	2522298.155	38383416.477	77.15
J40	2522375.273	38383414.330	6.93
J41	2522381.473	38383411.230	8.20
J42	2522389.131	36363408.285	7.18
J43	2522395.814	38383405.654	1.17
J44	2522394.966	38383404.851	8.38
J45	2522393.550	38383396.587	0.03
J46	2522393.561	38383396.560	0.02
J47	2522393.558	38383396.540	6.98
J48	2522396.391	38383390.165	6.36
J49	2522399.697	38383384.735	7.04
J50	2522404.183	38383379.304	1.35
J51	2522404.575	38383378.016	12.15
J52	2522401.509	38383366.258	1.63
J53	2522401.047	38383364.690	2.77
J1	2522399.187	38383362.634	

S=9272.00 平方米 合13.908亩

鹤山市山水测绘有限公司

2020年9月数字化制图
 2000国家大地坐标系:中央子午线114度
 1985国家高程基准,等高距为1米
 2007年版式
 鹤山市山水测绘有限公司
 图章
 证书编号:丙测字4424251

1:1000

鹤山市自然资源局
 图件查核专用章
 绘图员:李志昌
 检查员:吕国杰
 审核员:周泳锋

38383.30

38383.51

2522.10

2522.10

38383.30

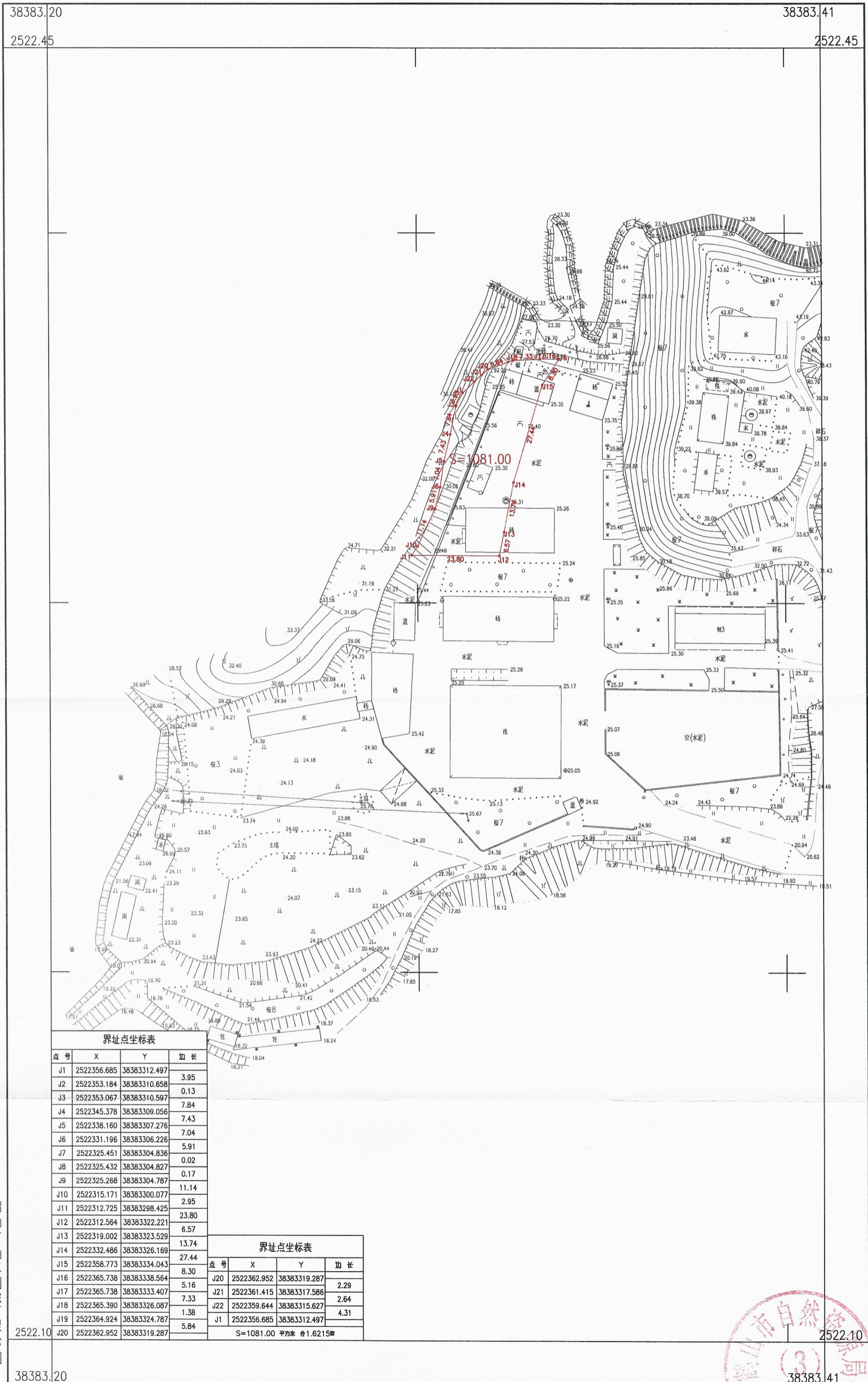
38383.51

2522.45

2522.45

鹤山市2020年度第十三批次城镇建设用地图(LK305)

鹤山市龙口镇沙云村沙洞、沙云村沙洞第二经济合作社



38383.20
2522.45

38383.41
2522.45

2522.10
38383.20

2522.10
38383.41

鹤山市山水测绘有限公司

点号	X	Y	边长
J1	2522356.685	38383312.497	3.95
J2	2522353.184	38383310.658	0.13
J3	2522353.067	38383310.597	7.84
J4	2522345.378	38383309.056	7.43
J5	2522338.160	38383307.276	7.04
J6	2522331.196	38383306.226	5.91
J7	2522325.451	38383304.836	0.02
J8	2522325.432	38383304.827	0.17
J9	2522325.268	38383304.787	11.14
J10	2522315.171	38383300.077	2.95
J11	2522312.725	38383298.425	23.80
J12	2522312.564	38383322.221	6.57
J13	2522319.002	38383323.529	13.74
J14	2522332.486	38383326.169	27.44
J15	2522358.773	38383334.043	8.30
J16	2522365.738	38383338.564	5.16
J17	2522365.738	38383333.407	7.33
J18	2522365.390	38383326.087	1.38
J19	2522364.924	38383324.787	5.84
J20	2522362.952	38383319.287	

点号	X	Y	边长
J20	2522362.952	38383319.287	2.29
J21	2522361.415	38383317.586	2.64
J22	2522359.644	38383315.627	4.31
J1	2522356.685	38383312.497	

S=1081.00 平方米 合1.6215亩

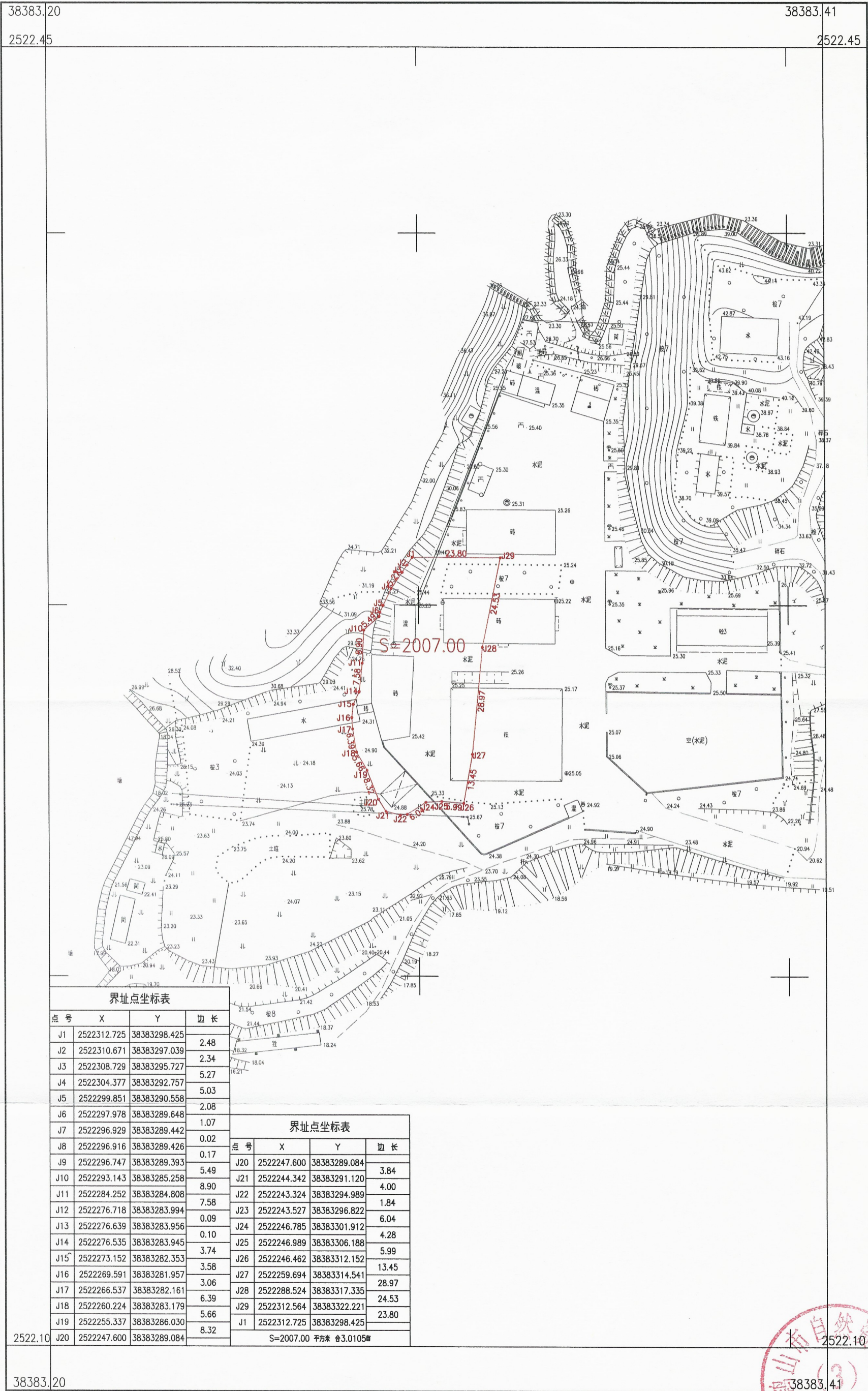
2020年9月数字化制图
2000国家大地坐标系：中央子午线114度
1985国家高程基准：等高距为1米
2007年版式
鹤山市山水测绘有限公司
图章：丙测资字4424251

1:1000

鹤山市自然资源局
图章：(3)
图件查核专用章
绘图员：李志昌
检查员：吕国杰
审核员：周泳锋

鹤山市2020年度第十三批次城镇建设用地图(LK306)

鹤山市龙口镇沙云村南塘、沙云村沙洞第二经济合作社



界址点坐标表

点号	X	Y	边长
J1	2522312.725	38383298.425	2.48
J2	2522310.671	38383297.039	2.34
J3	2522308.729	38383295.727	5.27
J4	2522304.377	38383292.757	5.03
J5	2522299.851	38383290.558	2.08
J6	2522297.978	38383289.648	1.07
J7	2522296.929	38383289.442	0.02
J8	2522296.916	38383289.426	0.17
J9	2522296.747	38383289.393	5.49
J10	2522293.143	38383285.258	8.90
J11	2522284.252	38383284.808	7.58
J12	2522276.718	38383283.994	0.09
J13	2522276.639	38383283.956	0.10
J14	2522276.535	38383283.945	3.74
J15	2522273.152	38383282.353	3.58
J16	2522269.591	38383281.957	3.06
J17	2522266.537	38383282.161	6.39
J18	2522260.224	38383283.179	5.66
J19	2522255.337	38383286.030	8.32
J20	2522247.600	38383289.084	3.84
J21	2522244.342	38383291.120	4.00
J22	2522243.324	38383294.989	1.84
J23	2522243.527	38383296.822	6.04
J24	2522246.785	38383301.912	4.28
J25	2522246.989	38383306.188	5.99
J26	2522246.462	38383312.152	13.45
J27	2522259.694	38383314.541	28.97
J28	2522288.524	38383317.335	24.53
J29	2522312.564	38383322.221	23.80
J1	2522312.725	38383298.425	23.80

界址点坐标表

点号	X	Y	边长
J20	2522247.600	38383289.084	3.84
J21	2522244.342	38383291.120	4.00
J22	2522243.324	38383294.989	1.84
J23	2522243.527	38383296.822	6.04
J24	2522246.785	38383301.912	4.28
J25	2522246.989	38383306.188	5.99
J26	2522246.462	38383312.152	13.45
J27	2522259.694	38383314.541	28.97
J28	2522288.524	38383317.335	24.53
J29	2522312.564	38383322.221	23.80
J1	2522312.725	38383298.425	23.80

S=2007.00 平方米 合3.0105亩

鹤山市山水测绘有限公司

2522.10

38383.20

2020年9月数字化制图
 2000国家大地坐标系: 中央子午线114度
 1985国家高程基准, 等高距为1米
 2007年版式
 丙测资字4424251

1:1000



2522.10

38383.41