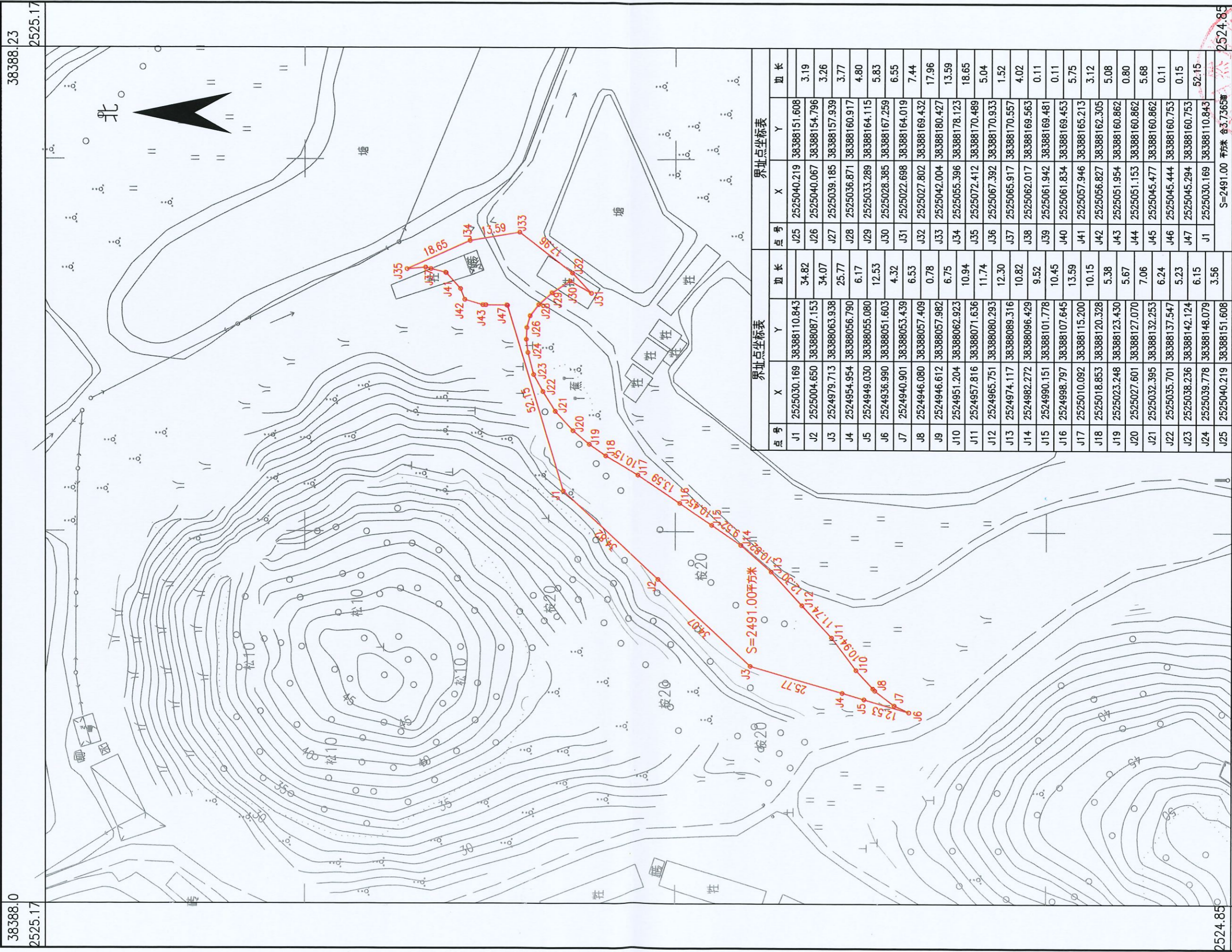


# 鹤山市2021年度第八批城镇建设用地勘测定界图 <GL197>

鹤山市古劳镇麦水村民委员会

单位: m.m<sup>2</sup>



38388.0  
2525.17

38388.23  
2525.17

2524.85

2524.85

界址点坐标表			界址点坐标表		
点号	X	Y	点号	X	Y
J1	2525030.169	3838810.843	J26	2525040.067	38388154.796
J2	2525004.650	38388087.153	J27	2525039.185	38388157.939
J3	2524979.713	38388063.938	J28	2525036.871	38388160.917
J4	2524954.954	38388056.790	J29	2525033.289	38388164.115
J5	2524949.030	38388055.080	J30	2525028.385	38388167.259
J6	2524936.990	38388051.603	J31	2525022.698	38388164.019
J7	2524940.901	38388053.439	J32	2525027.802	38388169.432
J8	2524946.080	38388057.409	J33	2525042.004	38388180.427
J9	2524946.612	38388057.982	J34	2525055.396	38388178.123
J10	2524951.204	38388062.923	J35	2525072.412	38388170.489
J11	2524957.816	38388071.636	J36	2525067.392	38388170.933
J12	2524965.751	38388080.293	J37	2525065.917	38388170.557
J13	2524974.117	38388089.316	J38	2525062.017	38388169.563
J14	2524982.272	38388096.429	J39	2525061.942	38388169.481
J15	2524990.151	38388101.778	J40	2525061.834	38388169.453
J16	2524998.797	38388107.645	J41	2525057.946	38388165.213
J17	2525010.092	38388115.200	J42	2525056.827	38388162.305
J18	2525018.853	38388120.328	J43	2525051.954	38388160.862
J19	2525023.248	38388123.430	J44	2525051.153	38388160.862
J20	2525027.601	38388127.070	J45	2525045.477	38388160.862
J21	2525032.395	38388132.253	J46	2525045.444	38388160.753
J22	2525035.701	38388137.547	J47	2525045.294	38388160.753
J23	2525038.236	38388142.124	J1	2525030.169	3838810.843
J24	2525039.778	38388148.079			
J25	2525040.219	38388151.608			

S=2491.00 平方米

2021年6月数字化制图  
2000国家大地坐标系, 中央子午线114度  
1985国家高程基准, 等高距为1米  
2007年版本  
证书编号: 乙测资字44500859

绘图员: 温雷城  
检查员: 周军  
审核员: 周泳锋

1:1000

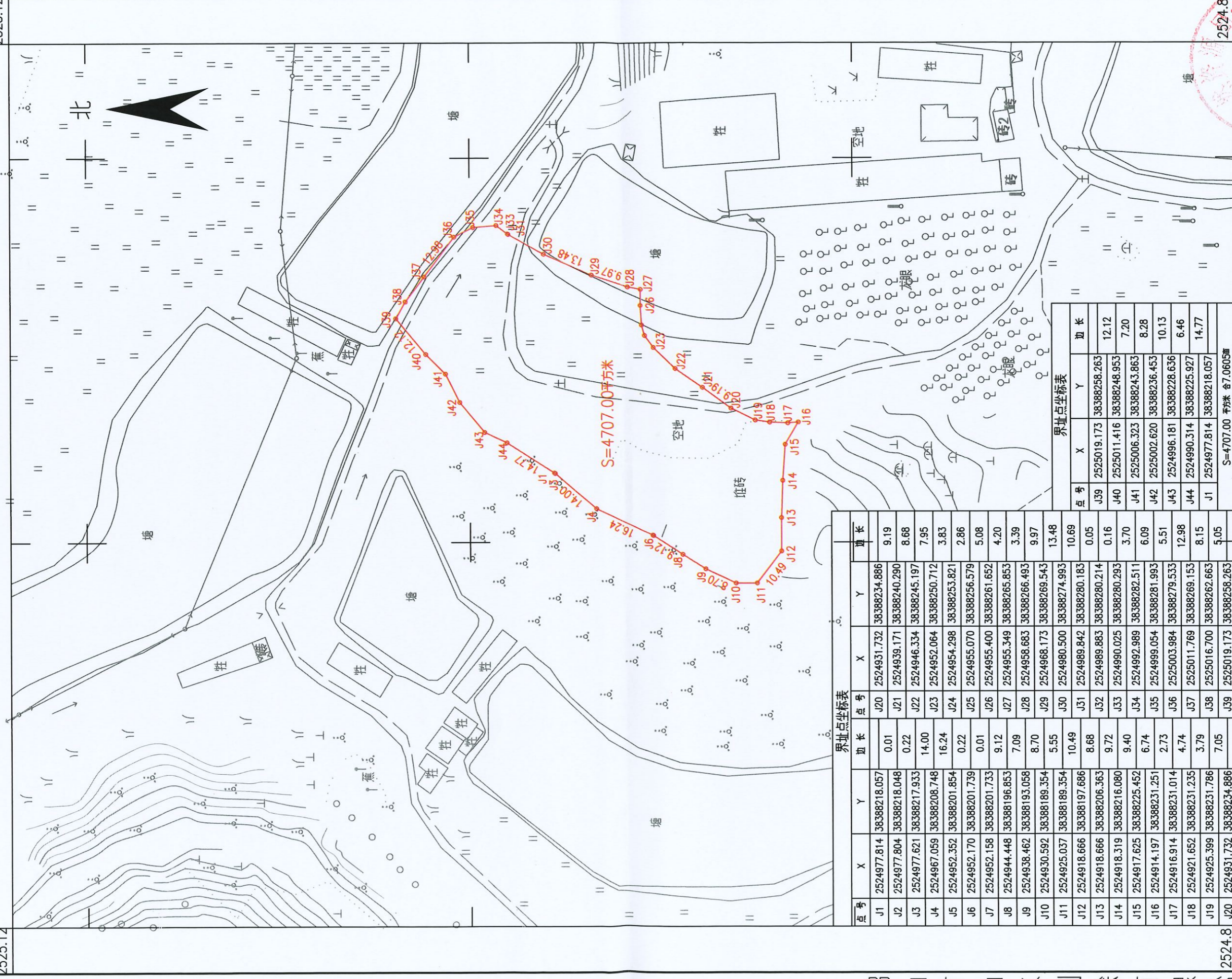


# 鹤山市2021年度第八批次城镇建设用地的测定界图 (GL198)

鹤山市古劳镇麦水村民委员会

单位: m.m<sup>2</sup>

38388.1 2525.12 38388.33 2525.12



界址点坐标表

点号	X	Y	X	Y	边长	边长
J1	2524977.814	38388218.057	J20	2524931.732	38388234.886	9.19
J2	2524977.804	38388218.048	J21	2524939.171	38388240.290	8.68
J3	2524977.621	38388217.933	J22	2524946.334	38388245.197	7.95
J4	2524967.059	38388208.748	J23	2524952.064	38388250.712	3.83
J5	2524952.352	38388201.854	J24	2524954.298	38388253.821	2.86
J6	2524952.170	38388201.739	J25	2524955.070	38388256.579	5.08
J7	2524952.158	38388201.733	J26	2524955.400	38388261.652	4.20
J8	2524944.448	38388196.853	J27	2524955.349	38388265.853	3.39
J9	2524938.462	38388193.058	J28	2524958.683	38388266.493	9.97
J10	2524930.592	38388189.354	J29	2524968.173	38388269.543	13.48
J11	2524925.037	38388189.354	J30	2524980.500	38388274.993	10.69
J12	2524918.666	38388197.686	J31	2524989.842	38388280.183	0.05
J13	2524918.666	38388206.363	J32	2524989.883	38388280.214	0.16
J14	2524918.319	38388216.080	J33	2524990.025	38388280.293	3.70
J15	2524917.625	38388225.452	J34	2524992.989	38388282.511	6.09
J16	2524914.197	38388231.251	J35	2524999.054	38388281.993	5.51
J17	2524916.914	38388231.014	J36	2525003.984	38388279.533	12.98
J18	2524921.652	38388231.235	J37	2525011.769	38388269.153	8.15
J19	2524925.399	38388231.786	J38	2525016.700	38388262.663	5.05
J20	2524931.732	38388234.886	J39	2525019.173	38388258.263	

界址点坐标表

点号	X	Y	边长
J39	2525019.173	38388258.263	12.12
J40	2525011.416	38388248.953	7.20
J41	2525006.323	38388243.863	8.28
J42	2525002.620	38388236.453	10.13
J43	2524996.181	38388228.636	6.46
J44	2524990.314	38388225.927	14.77
J1	2524977.814	38388218.057	
S=4707.00 平方米			合7.0605亩

38388.1

2524.8

鹤山市山水测绘有限公司

2021年6月数字化制图

2000国家大地坐标系; 中央子午线114度  
1985国家高程基准, 等高距为1米  
2007年板式

证书编号: 乙测资字44500859

1:1000

38388.33

绘图员: 温雷城  
检查员: 周军  
审核员: 周泳锋



# 鹤山市2021年度第八批次城镇建设用地的勘测定界图 <GL199>

鹤山市古劳镇麦水村民委员会

单位: m.m<sup>2</sup>

38388.12 2525.02 38388.43 2525.02



界址点坐标表

点号	X	Y	边长	点号	X	Y	边长
J1	2524964.662	38388299.257	13.95	J25	2524866.042	38388274.785	3.78
J2	2524952.526	38388292.374	15.94	J26	2524862.295	38388275.282	1.98
J3	2524938.035	38388285.724	5.11	J27	2524860.587	38388276.274	1.81
J4	2524933.752	38388282.930	1.21	J28	2524859.485	38388277.708	3.75
J5	2524934.318	38388284.003	4.02	J29	2524858.217	38388281.237	5.05
J6	2524936.963	38388287.036	3.43	J30	2524857.143	38388286.173	6.36
J7	2524939.277	38388289.573	2.65	J31	2524856.206	38388292.460	1.62
J8	2524936.798	38388290.510	8.69	J32	2524855.673	38388293.994	24.48
J9	2524928.113	38388290.530	5.76	J33	2524857.864	38388318.371	44.83
J10	2524922.493	38388291.799	10.40	J34	2524889.063	38388350.563	0.04
J11	2524912.906	38388295.824	4.32	J35	2524889.099	38388350.550	6.78
J12	2524908.828	38388297.258	3.76	J36	2524895.457	38388348.188	10.55
J13	2524905.191	38388298.195	5.18	J37	2524903.243	38388341.070	0.05
J14	2524900.022	38388298.525	2.06	J38	2524903.282	38388341.095	2.81
J15	2524897.983	38388298.250	2.98	J39	2524905.359	38388339.196	14.83
J16	2524895.283	38388296.981	3.54	J40	2524917.520	38388330.711	9.02
J17	2524892.473	38388294.831	2.34	J41	2524924.307	38388324.772	7.34
J18	2524890.710	38388293.287	4.72	J42	2524931.377	38388322.792	17.05
J19	2524888.065	38388289.372	5.31	J43	2524948.346	38388321.096	9.14
J20	2524885.475	38388284.740	7.41	J44	2524956.831	38388317.702	5.49
J21	2524880.202	38388279.528	3.75	J45	2524959.941	38388313.177	6.89
J22	2524877.392	38388277.046	3.84	J46	2524962.204	38388306.672	7.81
J23	2524873.976	38388275.282	2.61	J1	2524964.662	38388299.257	
J24	2524871.386	38388274.951	5.35				
J25	2524866.042	38388274.785					

S=4423.00 平方米 合6.6345亩 2524.7

38388.12 38388.43

鹤山市山水测绘有限公司

2021年6月数字化制图  
2000国家大地坐标系+中央子午线114度公司  
1985国家高程基准+等高距1米  
2007年版本  
测图编号:乙测资字44500859

绘图员:温雷城  
检查员:周军  
审核员:周泳锋

1:1000

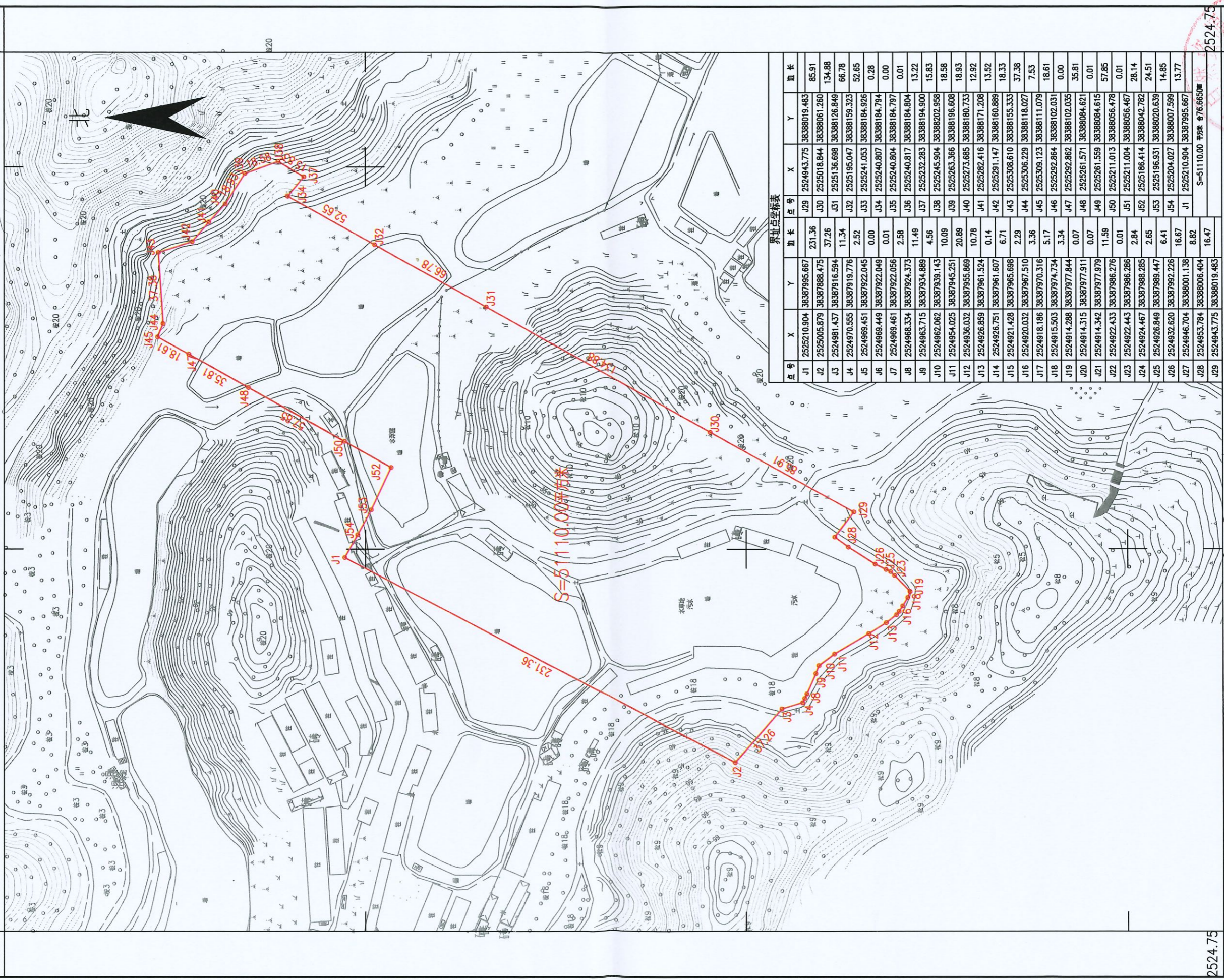


# 鹤山市2021年度第八批次城镇建设用地的勘测定界图 <GL200>

鹤山市古劳镇麦水村民委员会

单位: m.m<sup>2</sup>

38387.8 2525.39 38388.26 2525.39 2524.75



38387.8 2525.39 38388.26 2525.39 2524.75

2021年6月数字化制图  
 2000国家大地坐标系: 镇域坐标系  
 1985国家高程基准: 等距为1米  
 2007年版式  
 证书编号: 乙测资字44500859

1:2000

绘图员: 温雷城  
 检查员: 周军  
 审核员: 周泳峰

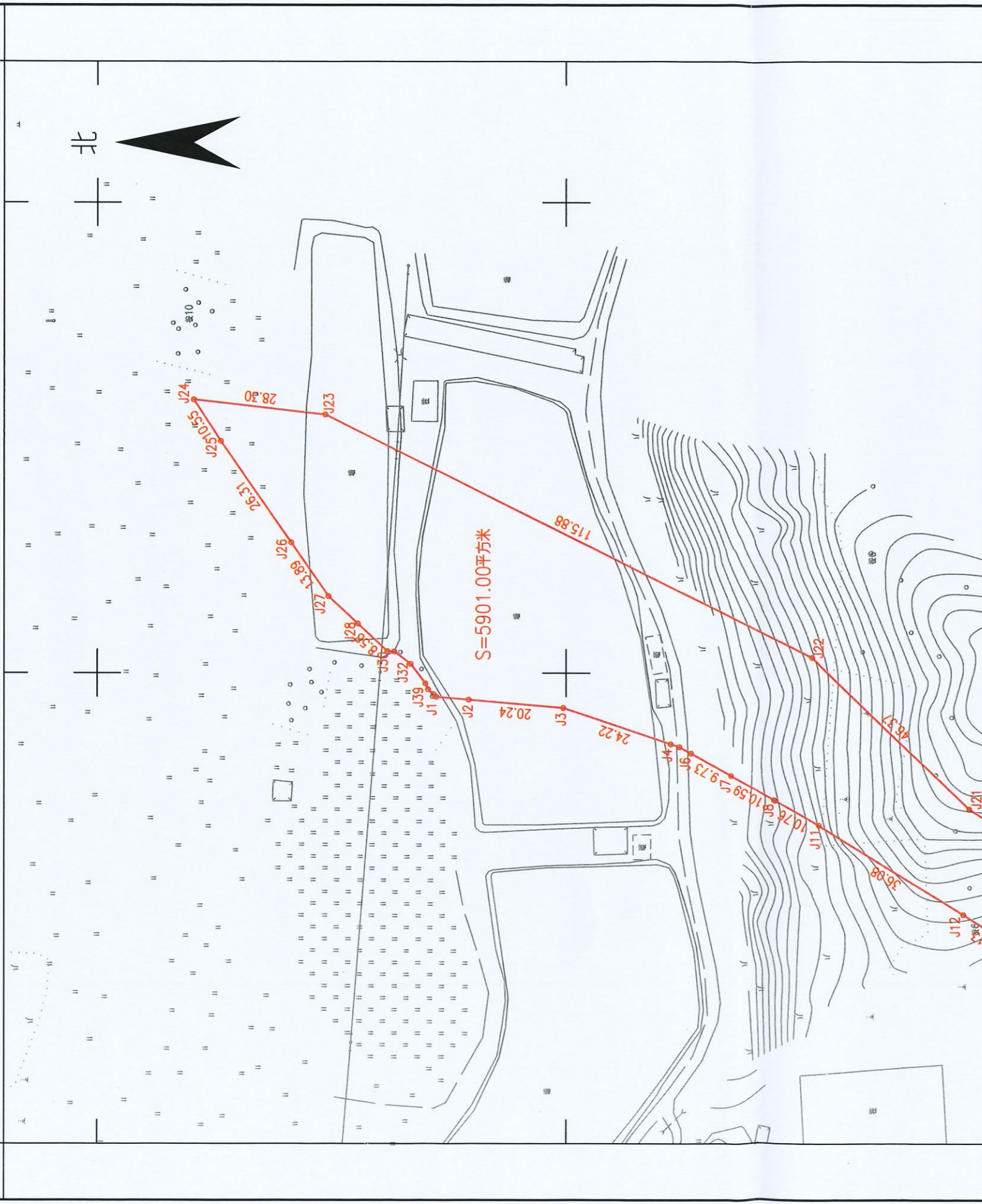


# 鹤山市2021年度第八批城镇建设用地的勘测界定图 (GL201)

鹤山市古劳镇麦水村委会

单位: m.m<sup>2</sup>

38388.3 2525.12 38388.53 2525.12



界址点坐标表

点号	X	Y	边长	点号	X	Y	边长
J1	2525027.707	38388395.002	6.96	J21	2524914.115	38388371.233	46.37
J2	2525020.772	38388394.398	20.24	J22	2524947.558	38388403.356	115.88
J3	2525000.607	38388392.643	24.22	J23	2525051.318	38388454.943	28.30
J4	2524977.632	38388384.976	1.94	J24	2525079.441	38388458.139	10.55
J5	2524975.795	38388384.363	2.77	J25	2525073.671	38388449.304	26.31
J6	2524973.376	38388383.006	9.73	J26	2525058.611	38388427.734	13.89
J7	2524964.893	38388378.250	10.59	J27	2525050.654	38388416.345	8.52
J8	2524955.654	38388373.069	0.20	J28	2525044.415	38388410.539	0.01
J9	2524955.481	38388372.971	0.01	J29	2525044.405	38388410.530	8.58
J10	2524955.471	38388372.965	10.76	J30	2525036.121	38388404.686	1.49
J11	2524946.084	38388367.703	36.08	J31	2525036.629	38388404.613	4.39
J12	2524915.364	38388348.776	14.13	J32	2525033.104	38388402.000	0.01
J13	2524903.434	38388341.195	0.01	J33	2525033.099	38388401.994	0.01
J14	2524903.431	38388341.190	0.01	J34	2525033.094	38388401.990	0.01
J15	2524903.424	38388341.185	10.55	J35	2525033.088	38388401.986	5.16
J16	2524895.641	38388348.301	6.88	J36	2525029.991	38388397.856	1.38
J17	2524889.191	38388350.697	0.01	J37	2525029.428	38388396.599	1.50
J18	2524889.201	38388350.707	2.29	J38	2525028.332	38388395.581	0.01
J19	2524890.819	38388352.328	14.53	J39	2525028.322	38388395.572	0.84
J20	2524900.922	38388362.776	15.67	J1	2525027.707	38388395.002	
J21	2524914.115	38388371.233					
S=5901.00							

2524.8 38388.3 2524.8 38388.53

鹤山市山水测绘有限公司

2021年6月数字制图  
 2000国家大地坐标系  
 1985国家高程基准  
 2007年版本  
 中测子午线14度  
 等高距为1米  
 乙测字 44500859

1:1000

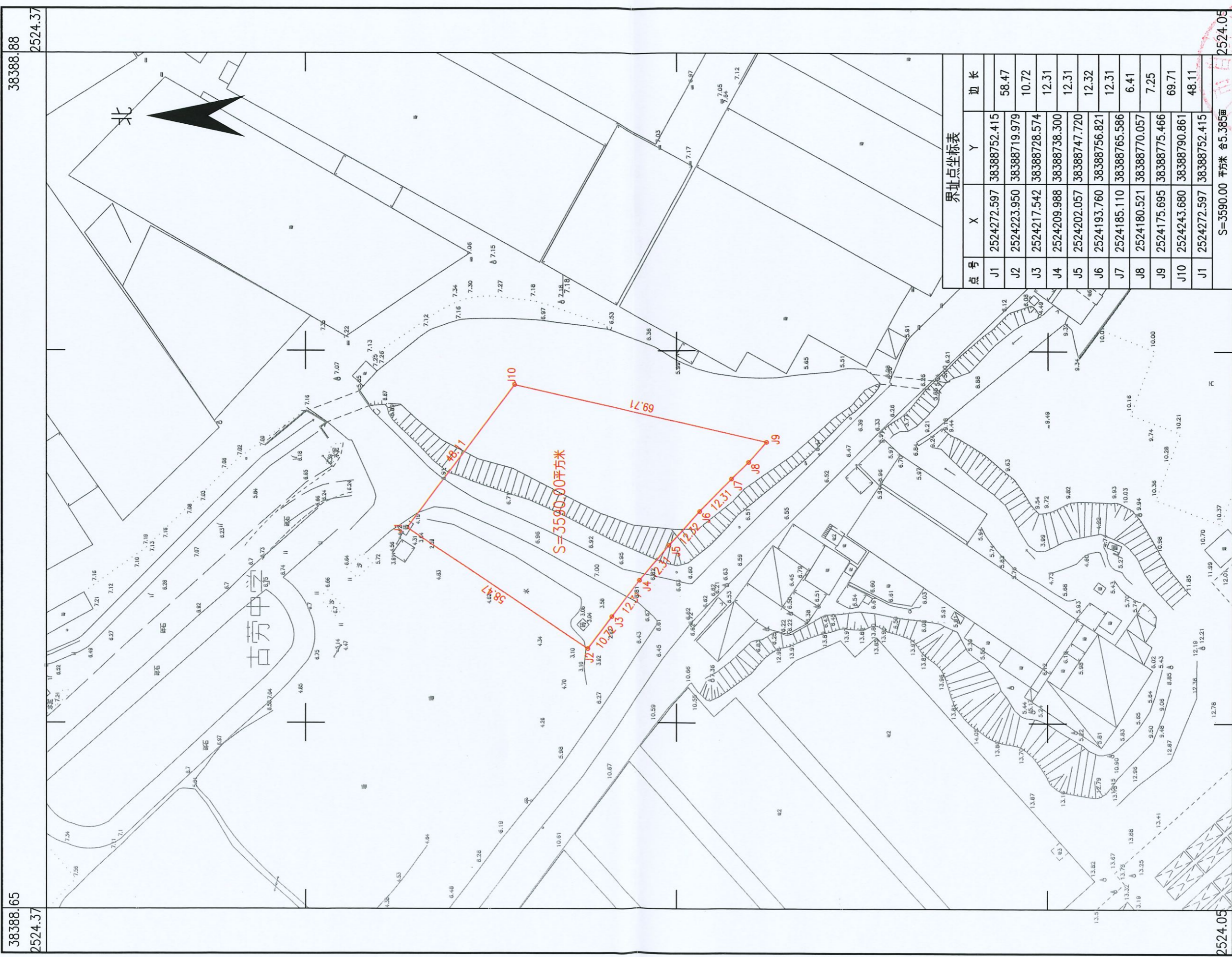




# 鹤山市2021年度第八批次城镇建设用地的勘测界定图 (GL202)

鹤山市古劳镇麦水村民委员会

单位: m.m<sup>2</sup>



界址点坐标表

点号	X	Y	边长
J1	2524272.597	38388752.415	58.47
J2	2524223.950	38388719.979	10.72
J3	2524217.542	38388728.574	12.31
J4	2524209.988	38388738.300	12.31
J5	2524202.057	38388747.720	12.32
J6	2524193.760	38388756.821	12.31
J7	2524185.110	38388765.586	6.41
J8	2524180.521	38388770.057	7.25
J9	2524175.695	38388775.466	69.71
J10	2524243.680	38388790.861	48.11
J11	2524272.597	38388752.415	
S=3590.00 平方米			合5.385亩



绘图员: 温雷城  
 检查员: 周莹  
 审核员: 周泳锋

1:1000

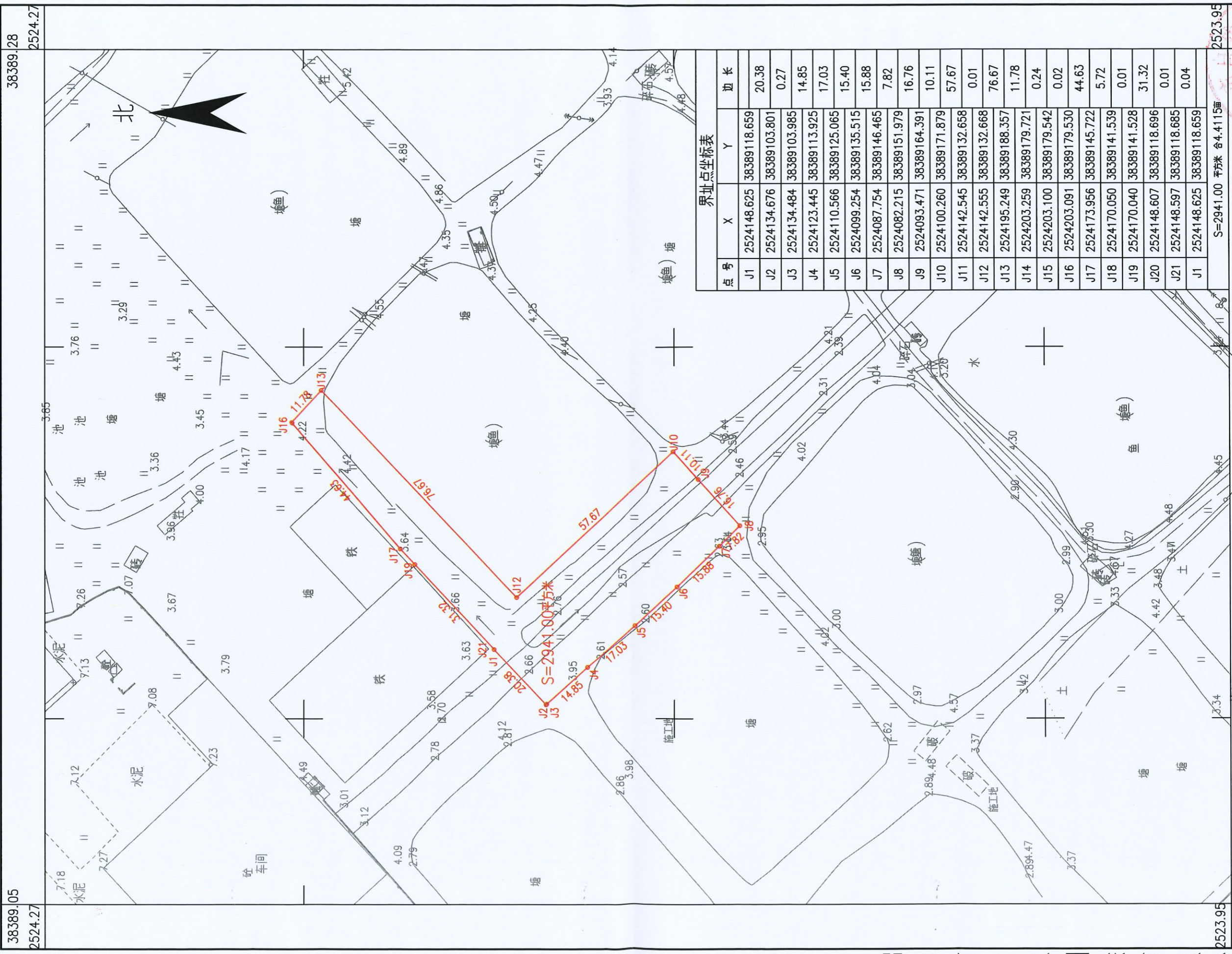
2021年6月数字化制图  
 2000国家大地坐标系: 中央子午线114度  
 1985国家高程基准, 等高距为1米  
 2007年版本  
 证书编号: 乙测资字44500859



# 鹤山市2021年度第八批城镇建设用地的勘测界定图 (GL203)

鹤山市古劳镇委水村民委员会

单位: m.m<sup>2</sup>  
38389.28  
2524.27



界址点坐标表

点号	X	Y	边长
J1	2524148.625	38389118.659	20.38
J2	2524134.676	38389103.801	0.27
J3	2524134.484	38389103.985	14.85
J4	2524123.445	38389113.925	17.03
J5	2524110.566	38389125.065	15.40
J6	2524099.254	38389135.515	15.88
J7	2524087.754	38389146.465	7.82
J8	2524082.215	38389151.979	16.76
J9	2524093.471	38389164.391	10.11
J10	2524100.260	38389171.879	57.67
J11	2524142.545	38389132.658	0.01
J12	2524142.555	38389132.668	76.67
J13	2524195.249	38389188.357	11.78
J14	2524203.259	38389179.721	0.24
J15	2524203.100	38389179.542	0.02
J16	2524203.091	38389179.530	44.63
J17	2524173.956	38389145.722	5.72
J18	2524170.050	38389141.539	0.01
J19	2524170.040	38389141.528	31.32
J20	2524148.607	38389118.696	0.01
J21	2524148.597	38389118.685	0.04
J1	2524148.625	38389118.659	
S=2941.00 平方米			4.115
			2523.95

鹤山市山水测绘有限公司

38389.05

38389.28

2021年6月数字化制图  
2000国家大地坐标系: 中央经度114度  
1985国家高程基准, 等高线为1米  
2007年版本  
证书编号: 乙测资字44500859

绘图员: 温雷城  
检查员: 周军  
审核员: 周泳锋

1:1000



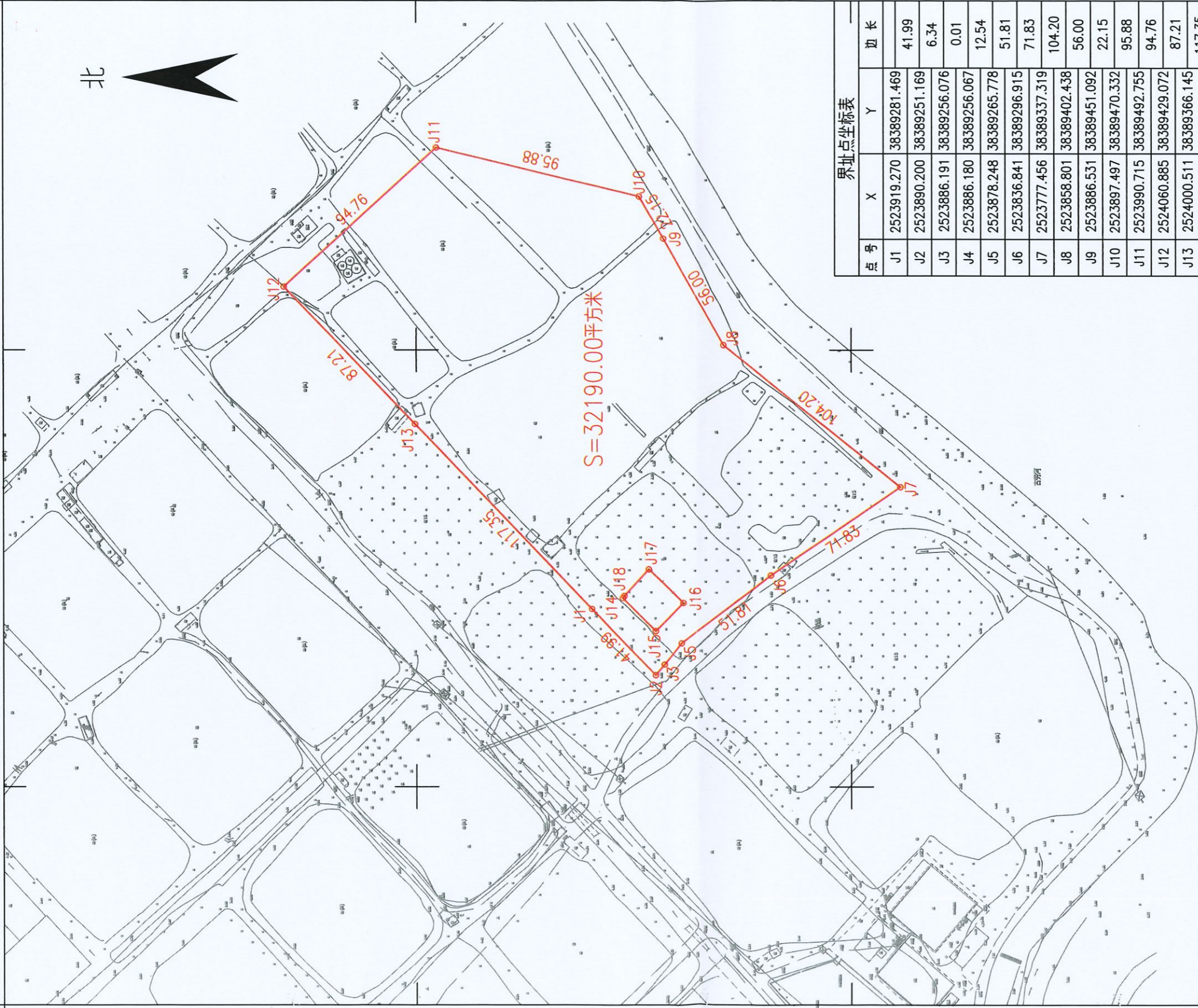
# 鹤山市2021年度第八批城镇建设用地的勘测界定图 (GL204)

鹤山市古劳镇麦水村民委员会

单位: m.m<sup>2</sup>

38389.1  
2524.19

38389.56  
2524.19



S=32190.00平方米

界址点坐标表

点号	X	Y	边长
J1	2523919.270	38389281.469	41.99
J2	2523890.200	38389251.169	6.34
J3	2523886.191	38389256.076	0.01
J4	2523886.180	38389256.067	12.54
J5	2523878.248	38389265.778	51.81
J6	2523836.841	38389296.915	71.83
J7	2523777.456	38389337.319	104.20
J8	2523858.801	38389402.438	56.00
J9	2523886.531	38389451.092	22.15
J10	2523897.497	38389470.332	95.88
J11	2523990.715	38389492.755	94.76
J12	2524060.885	38389429.072	87.21
J13	2524000.511	38389366.145	117.35
J1	2523919.270	38389281.469	
J14	2523905.092	38389286.491	21.25
J15	2523890.170	38389271.356	18.17
J16	2523877.399	38389284.277	22.08
J17	2523893.274	38389299.623	16.48
J18	2523904.387	38389287.452	1.19
J14	2523905.092	38389286.491	
S=32190.00 平方米			48.285

2523.55

2523.55

38389.1

38389.56

鹤山市山水测绘有限公司

2021年6月数字化制图  
2000国家大地坐标系: 中央子午线114度  
1985国家高程基准, 等高距为1米  
2007年版本  
证书编号: 乙测资字44500859

山水测绘有限公司  
图章  
山水测绘有限公司

1:2000

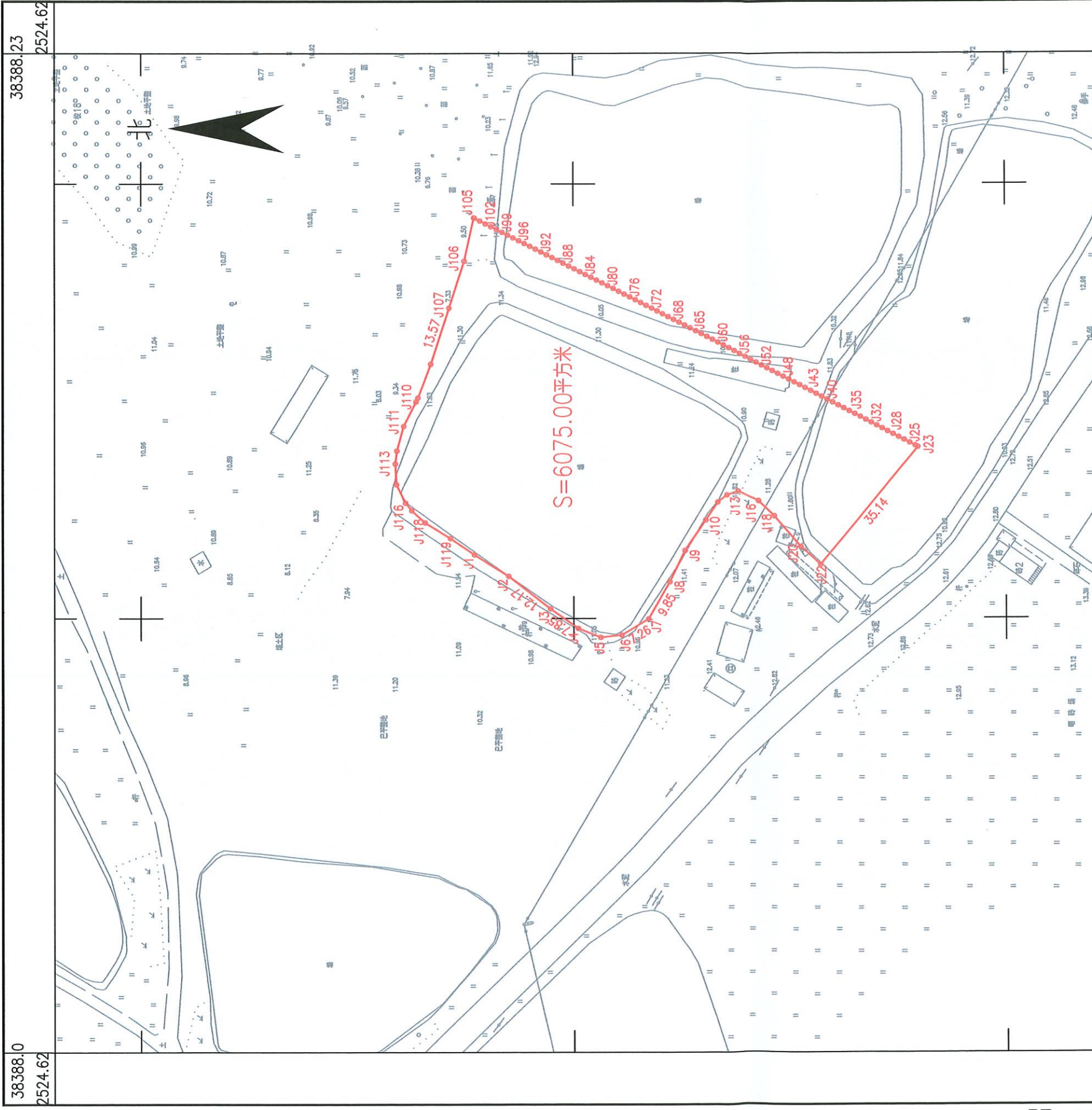
自然  
38389.56  
绘图员: 温雷城  
检查员: 周军  
审核员: 周泳锋



# 鹤山市2021年度第八批次城镇建设用地的勘测定界图 (GL205)

鹤山市古劳镇麦水村民委员会

单位: m<sup>2</sup>



点号	X	Y	加长	点号	X	Y	加长	点号	X	Y	加长	点号	X	Y	加长	点号	X	Y	加长
J1	252452.951	38388114.641	9.36	J21	252447.351	38388116.421	6.14	J81	252467.875	38388164.178	1.43	J101	2524519.021	38388190.188	1.44				
J2	2524515.004	38388109.697	12.17	J22	252442.799	38388112.295	35.14	J82	2524493.392	38388177.220	1.43	J102	2524520.305	38388190.813	1.44				
J3	2524505.410	38388102.208	7.85	J23	252440.385	38388139.356	0.72	J83	2524494.871	38388177.869	1.43	J103	2524521.590	38388191.459	1.44				
J4	2524498.991	38388097.688	5.56	J24	252441.024	38388139.696	1.43	J84	2524495.950	38388178.518	1.43	J104	2524522.874	38388192.104	1.44				
J5	2524483.837	38388085.008	4.91	J25	252442.284	38388140.366	1.43	J85	2524496.208	38388179.816	1.43	J105	2524523.018	38388192.176	1.44				
J6	2524488.955	38388096.152	7.26	J26	252443.544	38388141.033	1.43	J86	2524499.789	38388180.464	1.43	J106	2524525.233	38388182.209	1.44				
J7	2524477.743	38388108.359	9.85	J27	252442.804	38388141.701	1.43	J87	2524501.070	38388181.112	1.43	J107	2524528.765	38388171.437	1.44				
J8	2524468.493	38388108.359	8.05	J28	252442.064	38388142.369	1.43	J88	2524502.350	38388181.760	1.43	J108	2524533.003	38388156.546	1.44				
J9	2524474.217	38388115.591	8.44	J29	252447.326	38388143.036	1.43	J89	2524503.631	38388182.408	1.43	J109	2524536.065	38388150.776	1.44				
J10	2524468.493	38388128.244	4.97	J30	252442.587	38388143.703	1.43	J90	2524504.912	38388183.056	1.43	J110	2524539.361	38388144.242	1.44				
J11	2524464.542	38388128.244	2.71	J31	252443.111	38388144.370	1.43	J91	2524506.194	38388183.703	1.43	J111	2524540.950	38388136.591	1.44				
J12	2524462.712	38388128.244	5.18	J32	252442.898	38388145.036	1.43	J92	2524508.757	38388184.998	1.43	J112	2524541.303	38388130.839	1.44				
J13	2524461.920	38388128.244	0.01	J33	252443.637	38388145.701	1.43	J93	2524510.039	38388185.644	1.43	J113	2524541.053	38388130.839	1.44				
J14	2524457.218	38388127.074	0.01	J34	252443.911	38388146.366	1.43	J94	2524511.322	38388186.291	1.43	J114	2524541.303	38388130.839	1.44				
J15	2524457.218	38388127.074	0.01	J35	252443.637	38388147.031	1.43	J95	2524511.322	38388186.291	1.43	J115	2524541.053	38388126.590	1.44				
J16	2524457.218	38388127.074	0.01	J36	252443.164	38388147.695	1.43	J96	2524512.604	38388186.938	1.43	J116	2524537.467	38388124.791	1.44				
J17	2524457.218	38388127.074	0.06	J37	252443.428	38388148.359	1.43	J97	2524513.887	38388187.584	1.43	J117	2524537.467	38388124.791	1.44				
J18	2524453.521	38388123.511	5.07	J38	252442.898	38388149.022	1.43	J98	2524516.654	38388188.230	1.43	J118	2524537.467	38388124.791	1.44				
J19	2524453.521	38388123.511	9.37	J39	252443.692	38388149.685	1.43	J99	2524488.557	38388175.270	1.43	J119	2524537.467	38388124.791	1.44				
J20	2524447.351	38388116.421	0.01	J40	252444.123	38388150.348	1.43	J100	2524492.113	38388176.570	1.43	J1	2524522.951	38388116.421	6.70				
J21	2524447.351	38388116.421	0.01	J41	252444.288	38388151.010	1.43	J101	2524493.392	38388177.220	1.43	J2	2524515.004	38388109.697	12.17				

界址点坐标表

38388.123

温雷城  
周军  
周泳锋

2021年10月制地形图  
2000国家大地坐标系: 中央子线114度  
1985国家高程基准, 等高为1米  
2007年版本  
证书编号: 乙测资字44500859

温雷城  
周军  
周泳锋

1:1000

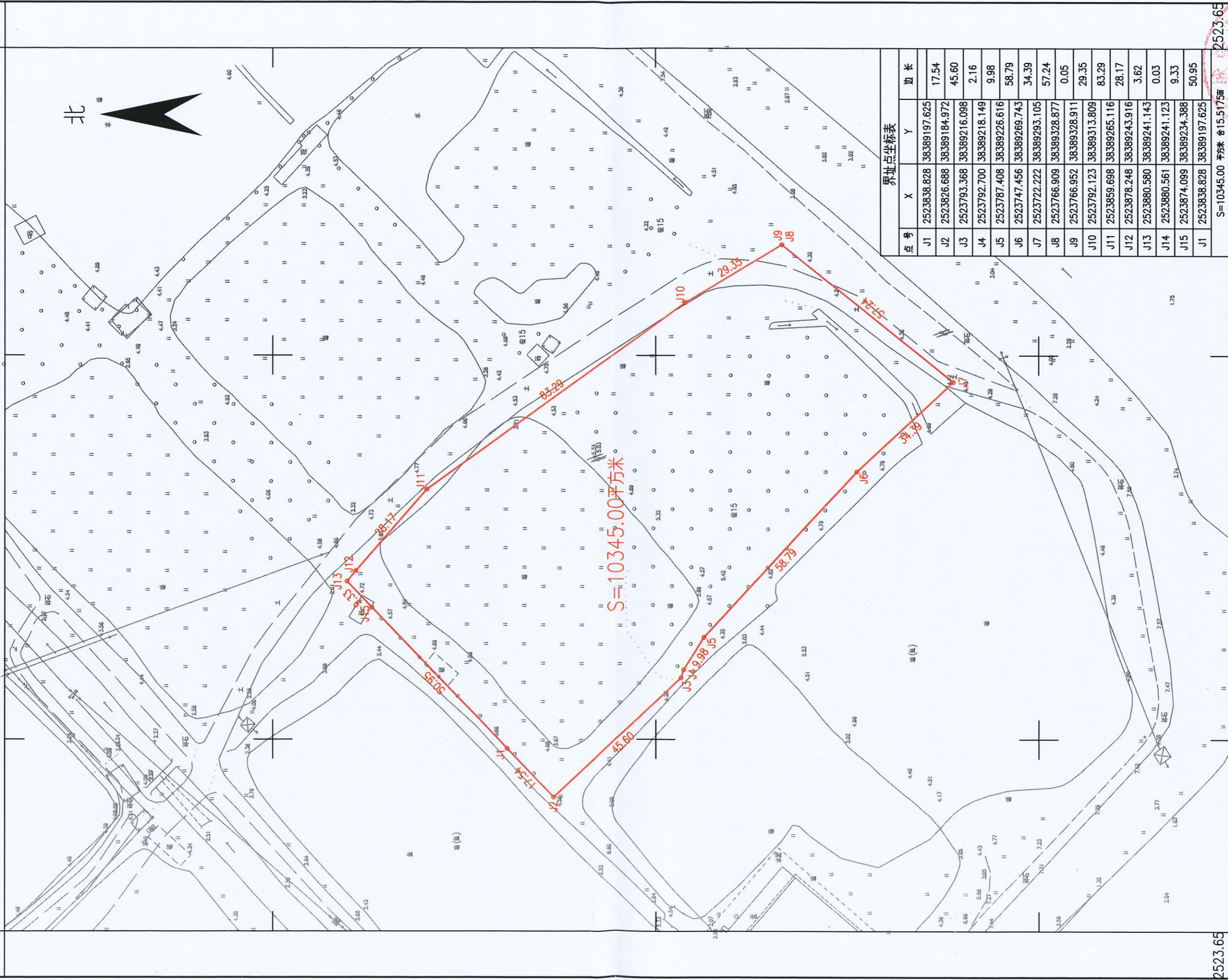


# 鹤山市2021年度第八批次城镇建设用地的勘测定界图 (GL223)

鹤山市古劳镇麦水村民委员会

单位: m.m<sup>2</sup>

38389.15 38389.38 2523.97 2523.97



界址点坐标表			
点号	X	Y	边长
J1	2523838.828	36389197.625	17.54
J2	2523826.688	36389184.972	45.60
J3	2523793.368	36389216.098	2.16
J4	2523792.700	36389218.149	9.98
J5	2523787.408	36389226.616	58.79
J6	2523747.456	36389269.743	34.39
J7	2523722.222	36389293.105	57.24
J8	2523766.909	36389328.877	0.05
J9	2523766.952	36389328.911	29.35
J10	2523792.123	36389313.809	83.29
J11	2523859.698	36389265.116	28.17
J12	2523878.248	36389243.916	3.62
J13	2523880.580	36389241.143	0.03
J14	2523880.561	36389241.123	9.33
J15	2523874.099	36389234.388	50.95
J1	2523838.828	36389197.625	
S=10345.00 平方米			2523.65

38389.15

38389.38

2021年6月数字化制图  
 2000国家大地坐标系: 中央子午线114度  
 1985国家高程基准: 等高距为1米  
 2007年版本  
 证书编号: 乙测资字44500859

1:1000

绘图员: 温雷城  
 检查员: 周军  
 审核员: 周泳锋