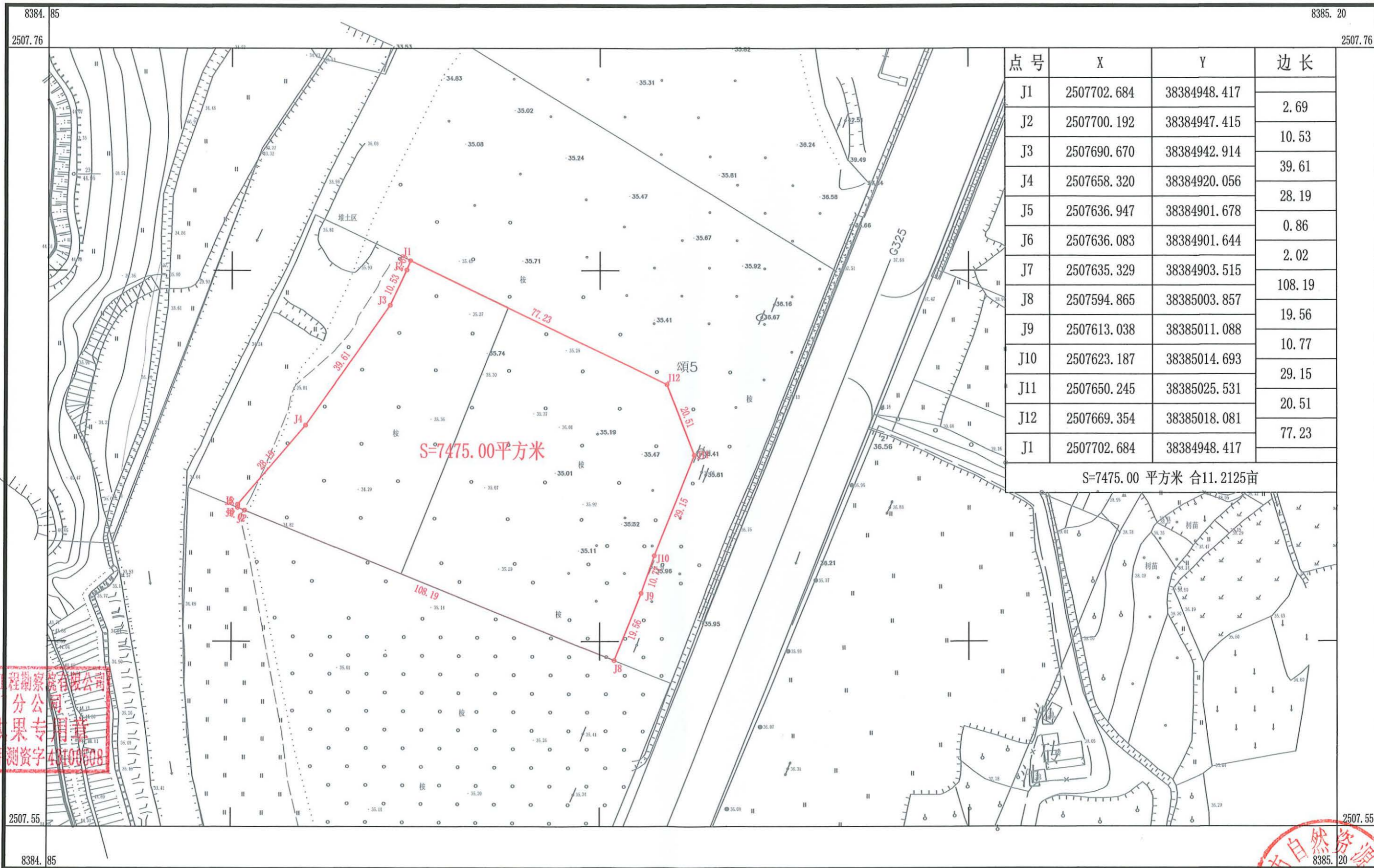


# 鹤山市2023年度第十三批次城镇建设用地图 (HC648)

鹤山市鹤城镇工业三区

单位: m.m<sup>2</sup>



点号	X	Y	边长
J1	2507702.684	38384948.417	2.69
J2	2507700.192	38384947.415	10.53
J3	2507690.670	38384942.914	39.61
J4	2507658.320	38384920.056	28.19
J5	2507636.947	38384901.678	0.86
J6	2507636.083	38384901.644	2.02
J7	2507635.329	38384903.515	108.19
J8	2507594.865	38385003.857	19.56
J9	2507613.038	38385011.088	10.77
J10	2507623.187	38385014.693	29.15
J11	2507650.245	38385025.531	20.51
J12	2507669.354	38385018.081	77.23
J1	2507702.684	38384948.417	

S=7475.00 平方米 合11.2125亩

S=7475.00平方米

湖南省地质工程勘察院有限公司  
江华分公司

湖南省地质工程勘察院有限公司  
江华分公司  
技术成果专用章  
证书编号: 湘测资字 41000008

鹤山市自然资源局  
绘图员: 刘升龙  
检查员: 金祥  
审核员: 周泳锋

2022年12月数字化制图  
2000国家大地坐标系: 中央子午线114度  
1985国家高程基准, 等高距为1米  
2007年版式

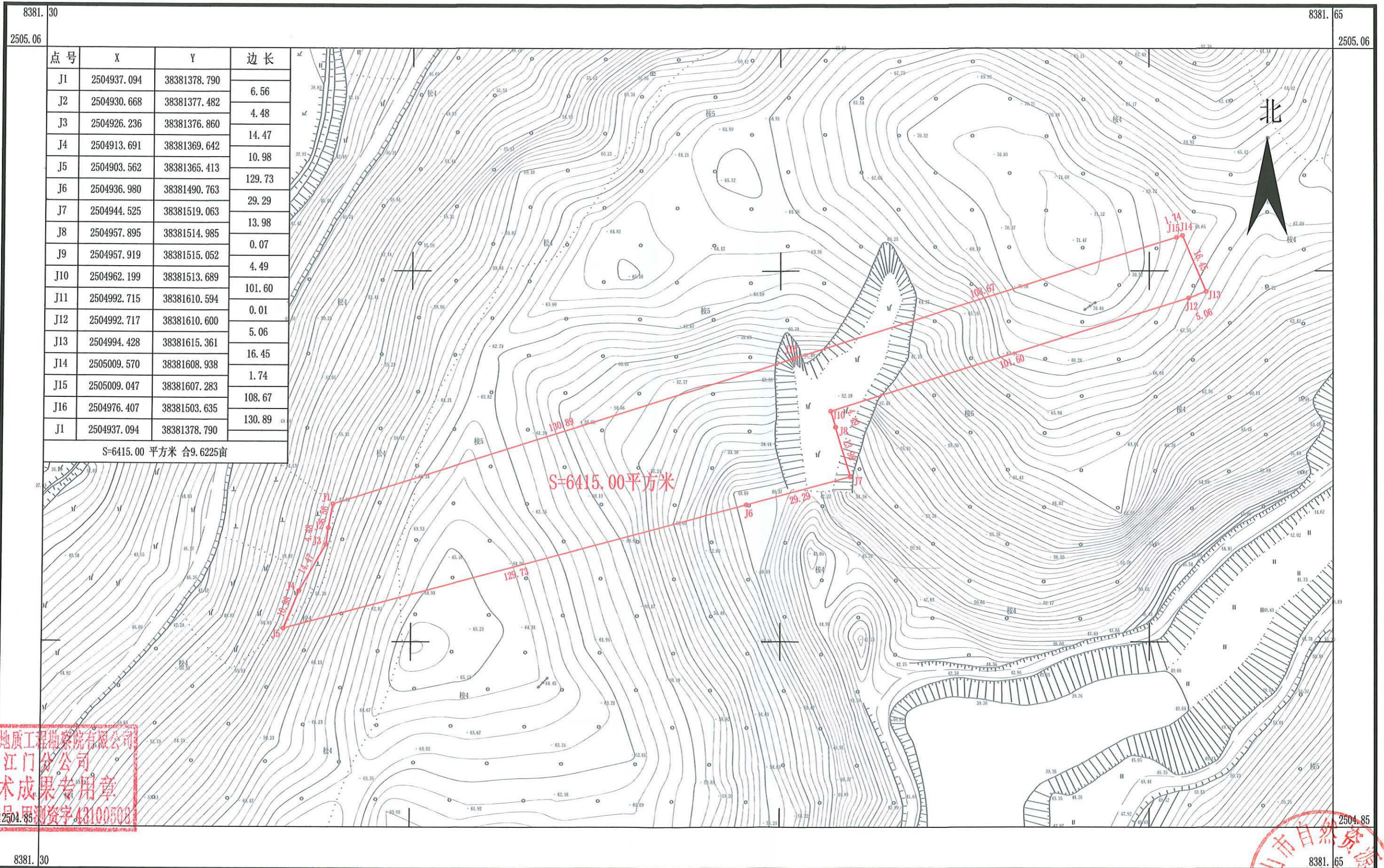
1:1000

# 鹤山市2023年度第十三批次城镇建设用地图勘测定界图 (HC650)

鹤山市鹤城镇工业二区

单位: m.m<sup>2</sup>

湖南省地质工程勘察院有限公司  
江门分公司



湖南省地质工程勘察院有限公司  
江门分公司  
技术成果专用章  
证书编号: 测资字43100508

鹤山市自然资源局  
绘图员: 刘升龙  
检查员: 金祥  
审核员: 周泳锋

2023年1月数字化制图  
2000国家大地坐标系: 中央子午线114度  
1985国家高程基准, 等高距为1米  
2007年版式

1:1000