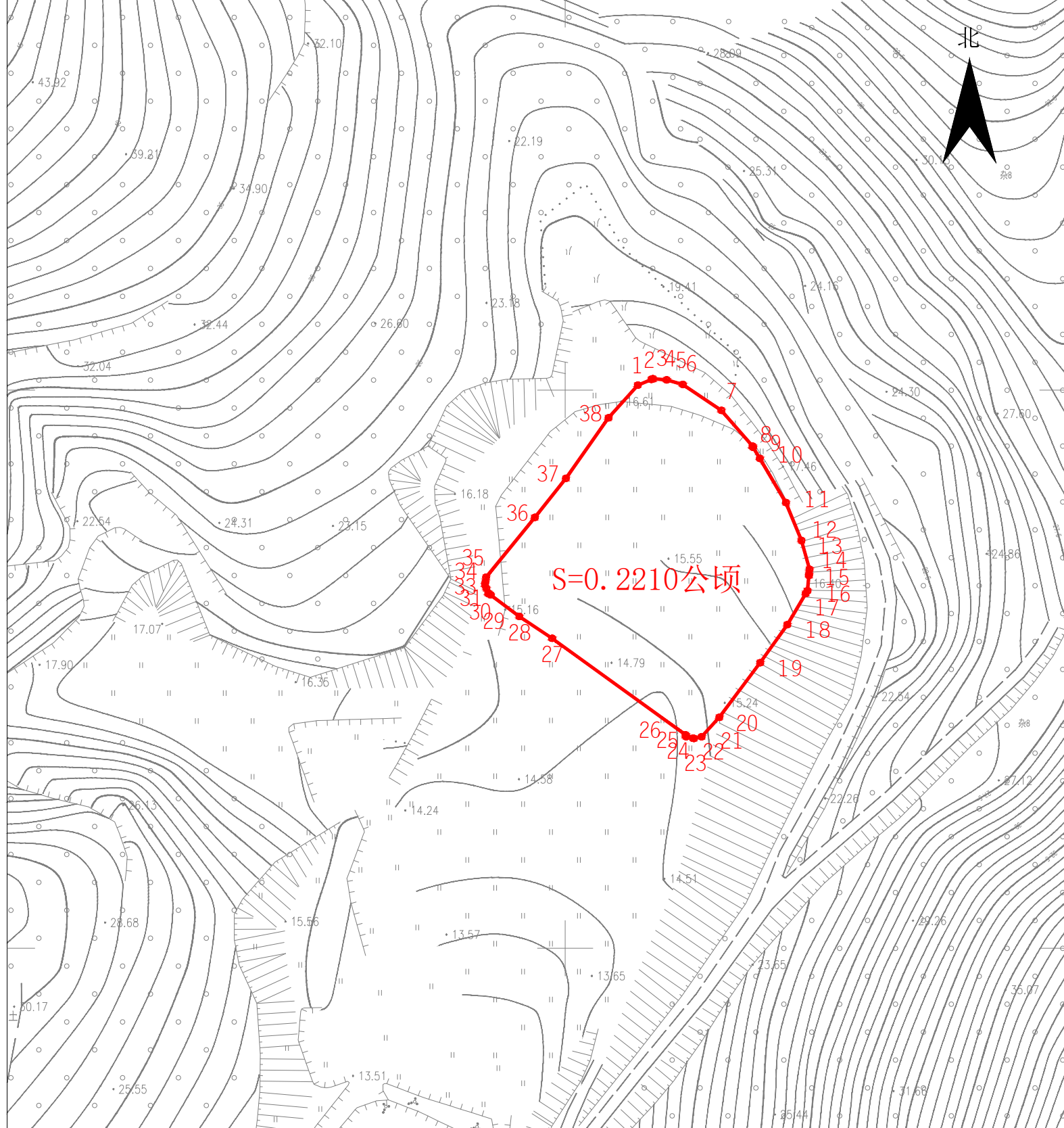


江门市新会区2023年度第二十五批次城镇建设用地征收土地预告图

鹤山市共和镇大凹村东胜股份经济合作社

单位: mm²

8387.82 8388.01
2497.73 2497.73



界址点坐标表				界址点坐标表			
点号	X	Y	边长	点号	X	Y	边长
1	2497660.885	38387933.030	2.62	20	2497601.356	38387947.628	4.72
2	2497661.906	38387935.446	0.29	21	2497597.876	38387944.442	1.39
3	2497662.026	38387935.712	0.01	22	2497597.583	38387943.079	0.16
4	2497662.031	38387935.723	2.49	23	2497597.619	38387942.920	1.26
5	2497661.825	38387938.200	3.00	24	2497597.900	38387941.691	0.05
6	2497661.000	38387941.089	8.50	25	2497597.949	38387941.673	0.29
7	2497656.359	38387948.002	9.20	26	2497598.222	38387941.577	29.51
8	2497649.947	38387953.581	0.24	27	2497615.520	38387917.667	7.07
9	2497649.743	38387953.701	2.31	28	2497619.438	38387911.786	6.42
10	2497647.755	38387954.879	7.35	29	2497623.295	38387906.657	0.44
11	2497639.841	38387959.565	5.35	30	2497623.515	38387906.277	0.10
12	2497633.035	38387962.351	0.91	31	2497623.611	38387906.237	0.90
13	2497627.879	38387963.795	0.19	32	2497624.446	38387905.891	0.69
14	2497626.973	38387963.707	2.75	33	2497625.085	38387905.627	0.48
15	2497626.783	38387963.688	0.61	34	2497625.558	38387905.697	0.91
16	2497624.045	38387963.421	6.47	35	2497626.462	38387905.833	13.83
17	2497623.527	38387963.105	8.36	36	2497637.179	38387914.572	8.96
18	2497617.958	38387959.803	12.23	37	2497644.191	38387920.143	13.25
19	2497611.152	38387954.954		38	2497655.019	38387927.779	7.87
20	2497601.356	38387947.628		1	2497660.885	38387933.030	

2497.46 2497.46
S=0.2210公顷 合3.31亩

8387.82 8388.01

江门市新会空间规划勘测院有限公司

2000国家大地坐标系。
1985高程基准，等高距为1米。
2017国家基本比例尺地形图图式。
2021年5月数字化制图。

1:1000

测量员: 周祥红
绘图员: 周祥红
检查员: 陈才坤